

豊岡市立 竹野子ども体験村

教育学習のご案内

生きる力・喜びを感じよう





海を通じた自然体験学習で
「生きる力・喜び」を
感じよう



全長800mの白砂浜



水質AAランクのキレイな海

ごあいさつ

豊岡市竹野町は、山陰海岸国立公園に指定されている竹野海岸をはじめ、海・山・川・里が繋がった自然環境豊かな地域です。

四季を通じてすばらしい景観が広がり、地引網やカヌーなどの海を活かした体験が盛んです。

2015年4月にオープンした体験施設「竹野子ども体験村」は、様々な自然体験プログラムを用意し、また雨天対策も備えており、自然学校や臨海学校、校外活動等で多くの学校・団体様にご利用いただいております。



兵庫県最北端の猫埼灯台

2015年4月オープン

竹野子ども体験村

2015年にオープンした「竹野子ども体験村」では、目の前に広がる海を活かした体験活動が楽しめます。

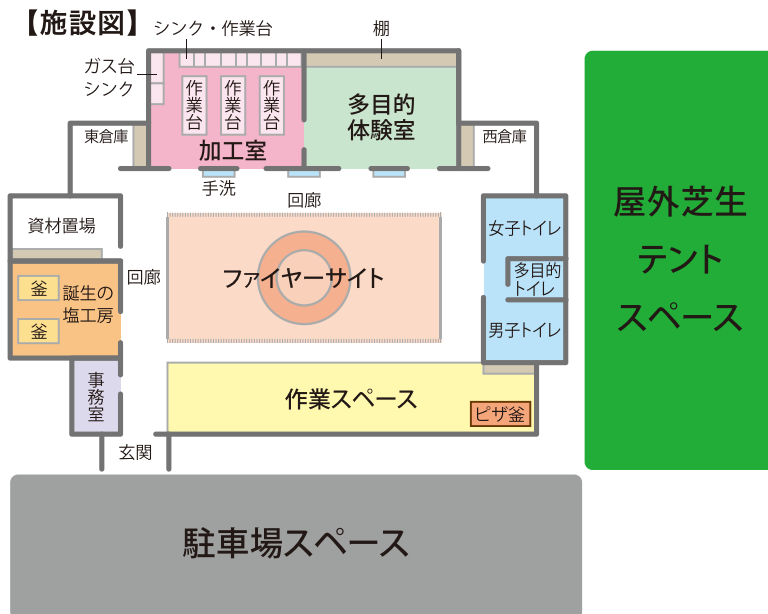
施設内には、加工室・多目的体験室・作業スペースがあり、雨天時でも体験活動ができます。

また、施設に隣接する芝生スペースでは野外キャンプ体験ができます。

施設内容

- ・多目的体験室(屋内) (40人収容可)
- ・加工室(屋内) (40人収容可)
※加工室は調理スペースとしても利用可
- ・作業スペース(屋内) (70人収容可)
- ・ファイヤーサイト(屋外・中庭)
- ・男女トイレあり(多目的トイレあり)
- ・全館バリアフリー(ユニバーサルデザイン採用)
- ・屋外芝生テントスペース広場
- ・駐車場スペースあり(大型バス4台駐車可)

主な設備: プロジェクター1機、糸鋸3基、BBQコンロスクリーン(作業室・多目的体験に常設・移動式有り) テント15張、LEDランタン、シェラフ、マット



屋外芝生
テント
スペース

施設のご案内

ここでは施設を紹介いたします。



体験村



加工室



多目的体験室



屋外芝生テントスペース



プロジェクタ設備



塩工房



作業スペース



駐車場スペース



ファイヤーサイト



キャンプファイヤー設備



多目的洋式トイレ



大型バス専用駐車場

体験メニュー

NEW

新しいメニューが登場☆



屋外

海に浮かべて 漕いでみよう!! イカダ作り体験

木の棒やゴムチューブを紐で結びつけて自分たちだけのイカダを作ろう!

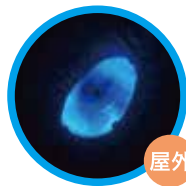
そして、みんなで作ったイカダを竹野浜に浮かべてみよう!



1回あたりの 6名以上
体験可能人数 50名まで



※ゴールデンウィーク～9月初旬頃まで催事。
※海況・天候等によって中止の場合あり。



屋外

海のナイトハイク ウミホテル観察体験

夜の海岸に行って海を調査してみよう☆

竹野浜一帯でナイトハイクをし、夜に活動する生き物などの観察体験をすることができます。



1回あたりの 5名以上
体験可能人数 150名まで





竹野の町並み 散策体験

屋外

竹野浜一帯は外壁が焼杉板で覆われた建物が数多く残っています。これは冬の激しい潮風から建物を守る伝統的な技法です。建物の間には狭い路地が張り巡らされ、独特なまちなみを形成しています。かつて「北前船」の寄港地として栄えた港町の風景を巡り、当時の面影を探しに行きましょう!



1回あたりの 5名以上
体験可能人数 80名まで



これぞアウトドア♪ テントを張って キャンプ体験

屋外

体験村西側に芝生テントスペースを開設。波や風の音を聞きながらキャンプをしよう! インストラクターがテント設営の指導をします。お手軽キャンプを楽しもう!



1回あたりの 10名以上
体験可能人数 80名まで



※5~6名用テントが15張り体験村にあります。
※貸出用寝袋・ランタン・テントマットあり。※雨天時は屋内で張る事ができます。
※1団体10名以上から予約可能。(教育目的での利用に限ります)
※当館にシャワー・お風呂はありません。近くの竹野温泉(北前館)をご利用ください。



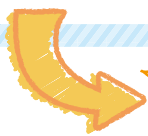
石窯で焼く! ピザづくり体験

屋内

手作りで作った石窯で焼く!ピザづくり体験をしよう! 自分たちで生地をこねて作っていくピザは絶品です。目指せピザ職人!



1回あたりの 5名以上
体験可能人数 40名まで



ここに
注目!!

応用編



石窯を使って
「グラタン」も焼けちゃいます。

「グラタン」はもちろん「パン」や
「ハンバーグ」「チキン」も
焼くことができます。

人気体験 Best 3!!



薪一本で炊ける!? 昼食づくり体験

薪1本で2升のお米が炊けるかまどを使って、ご飯炊き体験をしてみよう!

電気・ガスは使用しません!自分たちで薪も割ります。おかずは地元の干物(魚)を炭火で焼きます。

1回あたりの 5名以上
体験可能人数 150名まで



目の前の海で取れた「竹野誕生の塩」をまふした銀シャリは絶品!!



竹野“誕生”の塩 づくり体験

竹野浜のきれいな海水を利用して「塩づくり」を体験しよう!
透明度の高い竹野海岸の海水で作られた“誕生”の塩は、ほのかに甘く、やさしい味で地元では有名です。

1回あたりの 5名以上
体験可能人数 80名まで



“誕生”の塩を使った うどん打ち体験

“誕生”の塩を練り込んで作るうどん打ち体験にチャレンジ!!
茹でる釜も自分達で薪を割り火をおこしていきます。

1回あたりの 5名以上
体験可能人数 40名まで



ここに注目!!

応用編



打ったうどんでも
「流しうどん」もできちゃいます。

もちろんそうめんや
流せる食べ物なら何でもOK!!
お気軽にご相談ください。



屋内

ジェルキャンドル体験

自分たちの思い出を小さなビンの中に詰め込んで持ち帰ろう!竹野浜の白い砂、様々な形・色をした貝殻、ガラス玉などを拾い、世界でたった1つのあなただけのジェルキャンドルを制作します。



1回あたりの
体験可能人数 5名以上
60名まで



自分だけの
思い出と竹野の
海をキャンドルの
中に詰め込んで♪



屋内

和みの灯り体験

竹野の海に流れ着いた流木とカラフルな和紙を使い、世界に1つしかない行燈(とうろう)をつくってみよう!
各自で飾り付けを行ったり、文字を書いたりしてオリジナルの作品がデザインできます。



1回あたりの
体験可能人数 6名以上
60名まで



屋内

干物作り体験

日本海で獲れたカレイ、ニギス、ハタハタなどを使って干物作りをしよう!魚は自分たちでさばいて、下処理をします。
干した魚は翌日のお昼に食べたり、後日お届けします。



1回あたりの
体験可能人数 10名以上
40名まで



ここに
注目!!

応用編



「干物作り体験」で作った干物を1晩干して、次の日の朝食にする事もできます。

お気軽にご相談ください。

体験メニュー



屋外

ジオカヌー (シーカヤック)体験

五感をつかって自然を感じるアクティブな体験!
4月～9月の日本海は穏やかで、ジオパークの雄大な姿を見に行こう。

(※小学生4年生以上対象)



1回あたりの 10名以上
体験可能人数 40名まで



屋外

川・海で魚釣り体験

竹野の川・海で釣り体験しよう!
夏の港ではアジ、秋の河川敷ではハゼなど、季節ごとに違う魚を釣ってみよう。

これ、
なんていう魚？



1回あたりの 6名以上
体験可能人数 40名まで



屋外

地引き網体験

漁師町ならではの地引き網体験をやってみよう!
竹野は日本海に面した漁師町です。
四季を問わず、たくさんの魚が獲れます。



1回あたりの 10名以上
体験可能人数 200名まで



掛け声を合わせて
みんなで網を
ひっぱろう♪



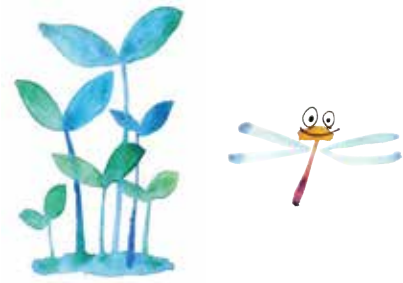
ここに
注目!!



釣った魚や地引き網で獲れた魚を
調理して食べてみよう!

「薪一本で炊ける!？」 ごはん炊き体験」を

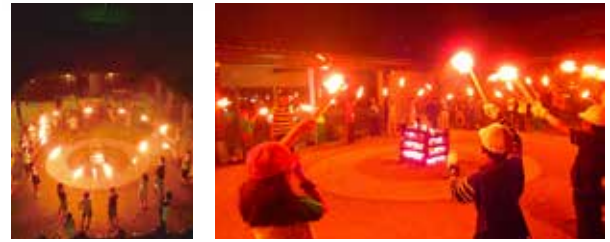
セットにすれば、昼食・夕食の体験メニューに
加える事ができます!



キャンプ ファイヤー体験

焚き火の炎を囲みながら夜の行事を楽しもう!
体験村の施設内に設けられたファイヤーサイトで、キャンプ
ファイヤーができます。

1回あたりの 5名以上
体験可能人数 150名まで



※施設内ファイヤーサイトで利用可能(利用時間~21:00まで) ※材料代込み



猫崎灯台を目指す!! 木のハガキ制作& トレッキング体験

「兵庫県最北端」に位置する猫崎灯台に設置されているポ
ストを目指しトレッキング!
自然学校の思い出を書いてポストに投函しに行こう!
出したハガキは後日届きます。

1回あたりの 5名以上
体験可能人数 40名まで



猫崎半島の周辺を 観察体験 岩石・ゾウの足跡化石 を探そう!

世界ジオパークネットワークに加盟認定されている国立公園
内の海岸で、めずらしい奇岩やゾウの足跡化石など竹野海岸
でしか見つけられない地形・海の生物を観察しよう!

1回あたりの 5名以上
体験可能人数 40名まで

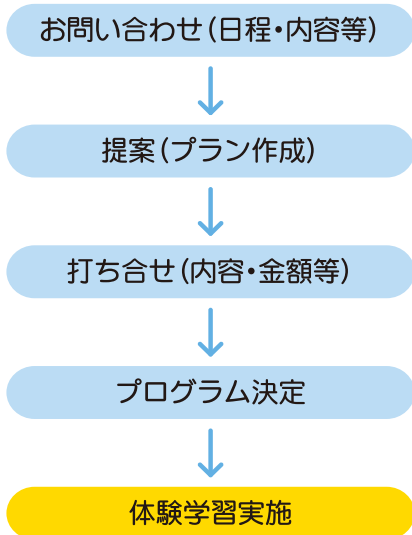
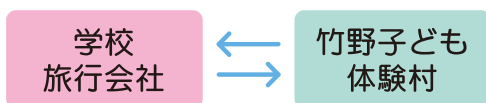


「猫崎トレッキング」と 「猫崎周辺の観察」メニューを 組み合わせれば

「世界ユネスコジオパーク」に認定されている
竹野海岸マスターになれるよ!!

申込方法

学校や旅行会社と事前に協議し、日時および活動内容・経費等を決めます。
また、宿泊施設からのお申し込みも承ります。



危険な生物・天候・海況について

大型の野生動物



森や林、山道にはクマやイノシシ、猿や鹿といった野生の大型動物が生息しています。絶対に1人で行動せず、森の中や林、夜道を歩く際は鈴や笛などをもって野生動物に自分たちがいることアピールしましょう。



森・林・海・川の危険

森や林中にある木や、木に巻き付いているツタなどには、肌が弱い人がかぶれてしまう植物もたくさんあります。森や林の中に入る時は肌が見えない格好をし、帽子、軍手、雨具などの防寒具も忘れず持っていくように気をつけましょう。

また、海や川にも危険な場所があります。濡れた岩肌や海藻の上は、足を滑らせる危険があるので、長袖・長ズボンを着用し、クロックスやサンダル等のかかとのない靴は避けてください。

また海にはクラゲ、サルパ、オコゼ、ウニなど触れると腫れる、刺さるなどといった危険な生物もいるので十分に気をつけましょう。

安心安全への取り組み

1. 指導スタッフの安全教育

消防署の「普通救命講習」または「上級救命講習」を受講修了したスタッフが常駐しています。

ジオカヌーは、水上活動の安全確保等の研修を修了したカヌーインストラクターが指導します。

2. 緊急時の近隣救急搬入先

- 賀嶋医院
☎0796-47-0005 (体験村より約1km 車で3分)
- 森本診療所
☎0796-48-0001 (体験村より約10km 車で15分)
- 公立豊岡病院
☎0796-22-6111 (体験村より約20km 車で30分)

マムシやハチ対策



マムシやアオダイショウなどのヘビは、草むらや葉っぱが生い茂ったところ、木々の上にいることがあります。足元が見えにくいところや草葉が生い茂っている所に行く際は十分に気をつけましょう。ヘビを見つけた際は決して触ったり、覗いたりせず、速やかにその場から離れて下さい。

またハチを見つけた際は、その場からすぐ逃げずしゃがむまたは帽子などを着用してハチがその場から離れるのを待ちましょう。

天候・海況について

猫崎半島周辺や河川、浜辺、カヌー、遠泳等の野外活動などにおける活動では、雨天、雷、強風、波浪などの天候や自然災害によってプログラムを変更、中止することがあります。

またジオカヌー体験ではたけのスタイル推進協議会の規約に従い実施しております。公認を受け認定されたインストラクターがカヌーの指導を行い、小学校4年生以上の参加が可能です。また風速6m、波1m以上場合は催事自体を中止いたしますのでご了承ください。また水上での活動(カヌー・イカダ・遠泳)では船外機やボートでの監視を強化しています。





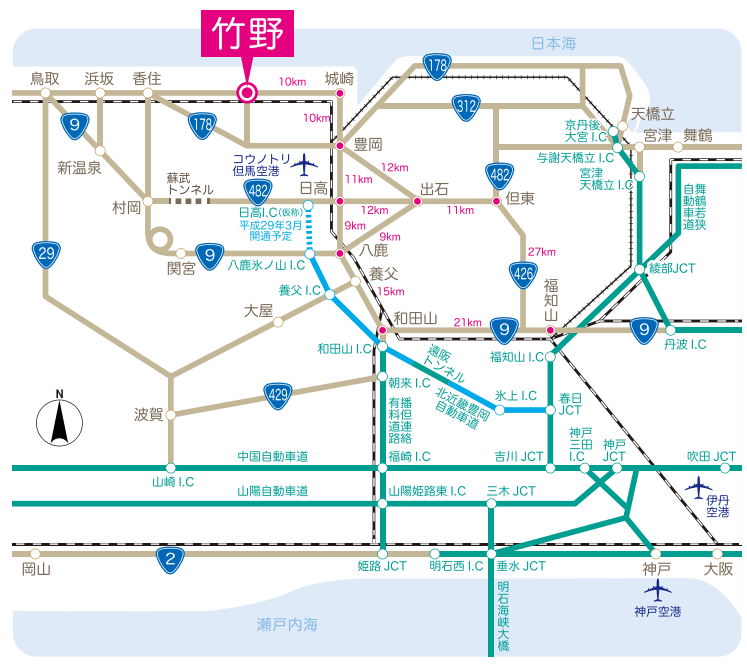
お宿

- | ● 体験実施宿泊施設 | | 📍 ジオカヌーのできる宿&施設 | |
|---------------|-----|-----------------|-----|
| 1 奥城崎シーサイドホテル | B-イ | 13 ハウス海の子 | D-ウ |
| 2 レストハウスいさぎ | B-イ | 14 大栄 | D-ウ |
| 3 亀正 | C-ウ | 15 きらく | D-イ |
| 4 はやとり | C-ウ | 16 まつもとや | D-イ |
| 5 はまや | C-エ | 17 休暇村竹野海岸 | D-イ |
| 6 ちどり 別館 | C-ウ | 18 よどや | E-ア |
| 7 伊藤四郎工門 | C-エ | 19 岡本屋 | E-ア |
| 8 山村 | C-エ | 20 小林 | B-ウ |
| 9 久兵衛 | D-エ | 21 野村 | B-ウ |
| 10 長治郎 | E-エ | 22 ビーチ | C-ウ |
| 11 ふるばやし | F-ウ | 23 ねごさき | C-ウ |
| 12 なにわ | E-ウ | 24 たがき | C-ウ |
| | | 25 かみさき | C-ウ |
| | | 26 みつば | C-ウ |
| | | 27 江んや | D-ウ |
| | | 28 ふなのや | C-エ |
| | | 29 いずみや | C-エ |
| | | 30 よしはる | C-エ |
| | | 31 みぞぐち | D-エ |
| | | 32 福田屋 | E-エ |
| | | 33 木屋 | E-エ |
| | | 34 サイド城崎たけの館 | F-エ |
| | | 35 太右工門 | E-エ |
| | | 36 海路 | D-エ |
| | | 37 ふじや | C-オ |
| | | 38 浜富 | C-オ |
| | | 39 きらく | C-オ |
| | | 40 惣助 | C-カ |
| | | 41 日の出荘 | C-カ |
| | | 42 寛 | B-カ |
| | | 43 竹濤 | B-カ |
| | | 44 海の音 | C-カ |
| | | 45 かどの | F-ウ |
| | | 46 かみさき | F-ウ |
| | | 47 北岡 | E-ウ |
| | | 48 おりた | D-ウ |
| | | 49 むらなか | D-ウ |
| | | 50 園 | D-ウ |
| | | 51 えのもとや | D-ウ |
| | | 52 川西 | D-ウ |
| | | 53 伊勢丸 | D-イ |
| | | 54 ふじわら | D-ア |
| | | 55 おかざき | D-ア |
| | | 56 よねや | E-ア |
| | | 57 みずもと | E-ア |
| | | 58 海の家メリ | E-ア |

ACCESS

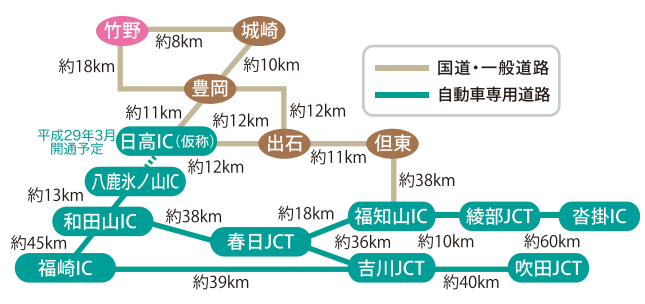


兵庫県北部・豊岡市に位置する竹野町は、海と山に囲まれた自然豊かなまちです。見どころスポットも盛りだくさん！



自動車で

- 大阪方面より
[中国自動車道]→神戸JCT→吉川JCT→[舞鶴若狹自動車道]→春日JCT→北近畿豊岡自動車道→日高IC(仮称)→一般道
- 京都方面より
国道9号線→沓掛IC→丹波IC→綾部→春日→八鹿→一般道
- 姫路方面より
山陽姫路東IC→[播但連絡道路]→福崎IC→和田山IC→[北近畿豊岡自動車道]→日高IC(仮称)→一般道



バス(全但特急バス)で

- 大阪、神戸から豊岡まで【約3時間30分】

列車で

- 大阪から特急で【約3時間】
[JR大阪駅]→福知山線[JR福知山駅]→山陰本線[JR豊岡駅]→[JR竹野駅]
- 神戸(三ノ宮)から特急で【約2時間30分】
[JR三ノ宮駅]→播但線[JR和田山駅]→山陰本線[JR竹野駅]
- 姫路から特急で【約2時間】
[JR姫路駅]→播但線[JR和田山駅]→山陰本線[JR竹野駅]
- 京都から特急で【約2時間30分】
[JR京都駅]→山陰本線→[JR福知山駅]→[JR和田山駅]→[JR豊岡駅]→[JR竹野駅]

お問合せ

豊岡市立
竹野子ども体験村・たけの観光協会 (担当 服部)

〒669-6201 兵庫県豊岡市竹野町竹野17-22 [e-mail]takenosa@maple.ocn.ne.jp

TEL.0796-47-1080 FAX.0796-47-1336


Facebookで
チェックしてね



